

Östra Mellansverige 2025

Utbildnings- och arbetsmarknadsprognos

Princip för beräkningar

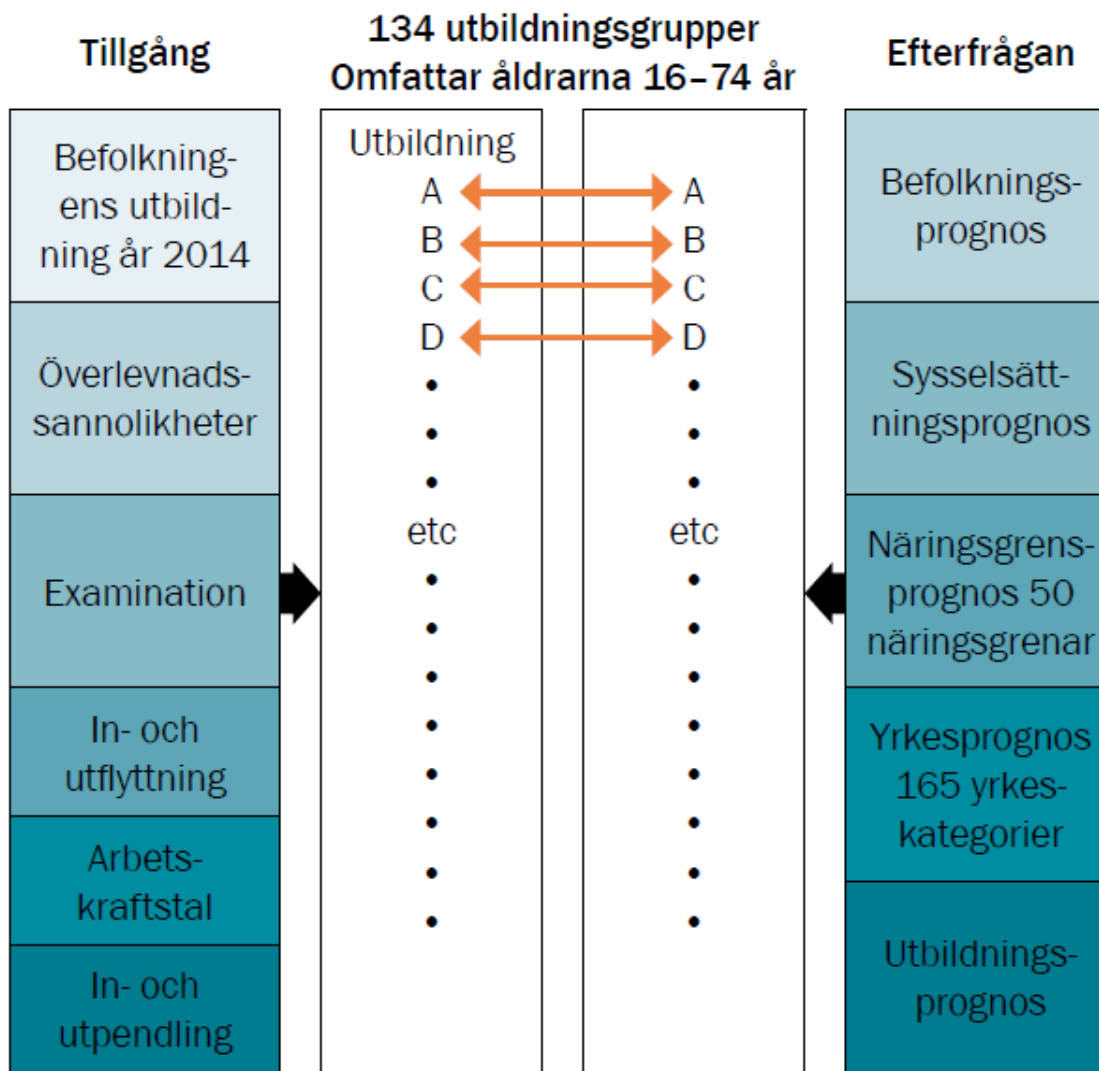


Diagram 1.15 Balansläge 2013-2025 för vård- och omsorgsutbildade. Skillnad mellan tillgång och efterfrågan. Procent av efterfrågan.

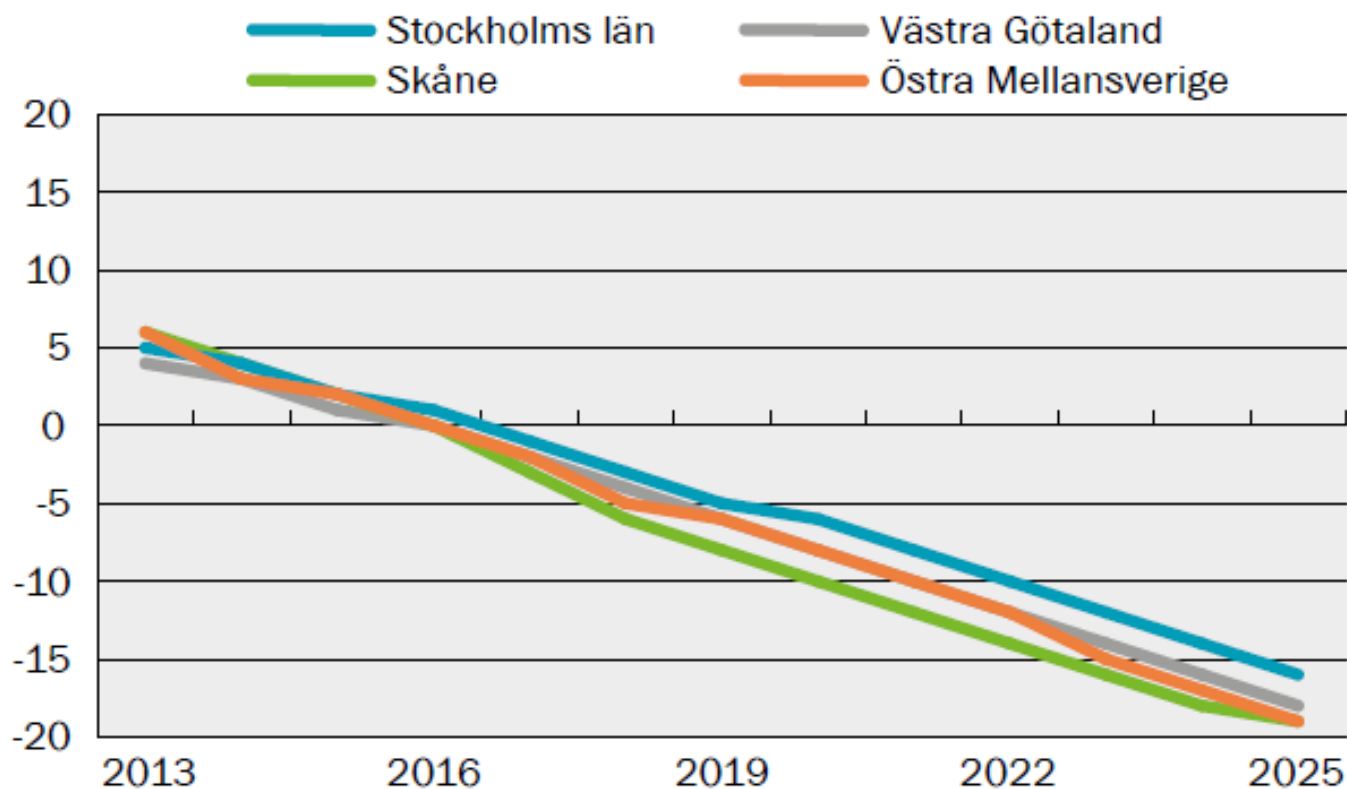
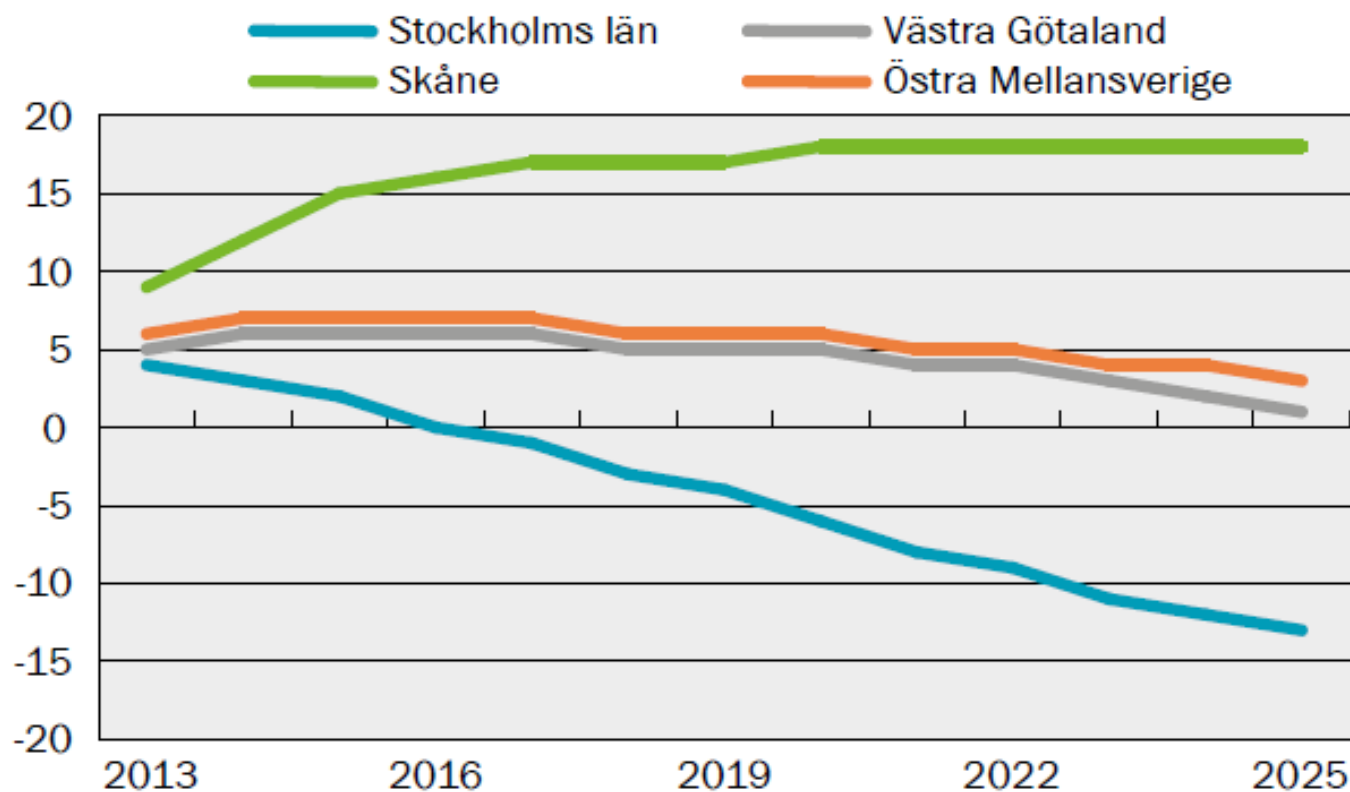
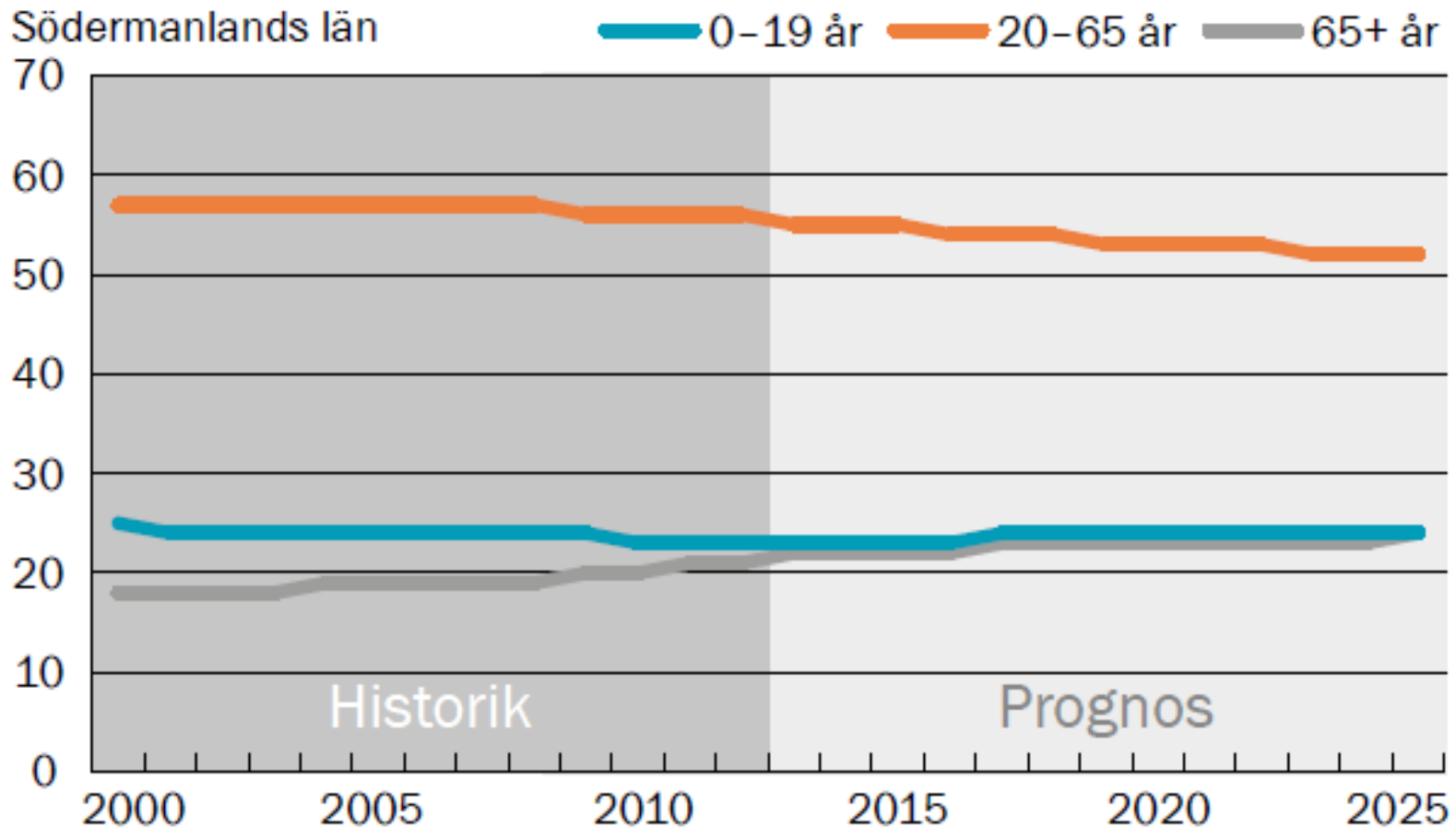


Diagram 1.8 Balansläge 2013-2025 för datautbildade. Skillnad mellan tillgång och efterfrågan. Procent av efterfrågan.

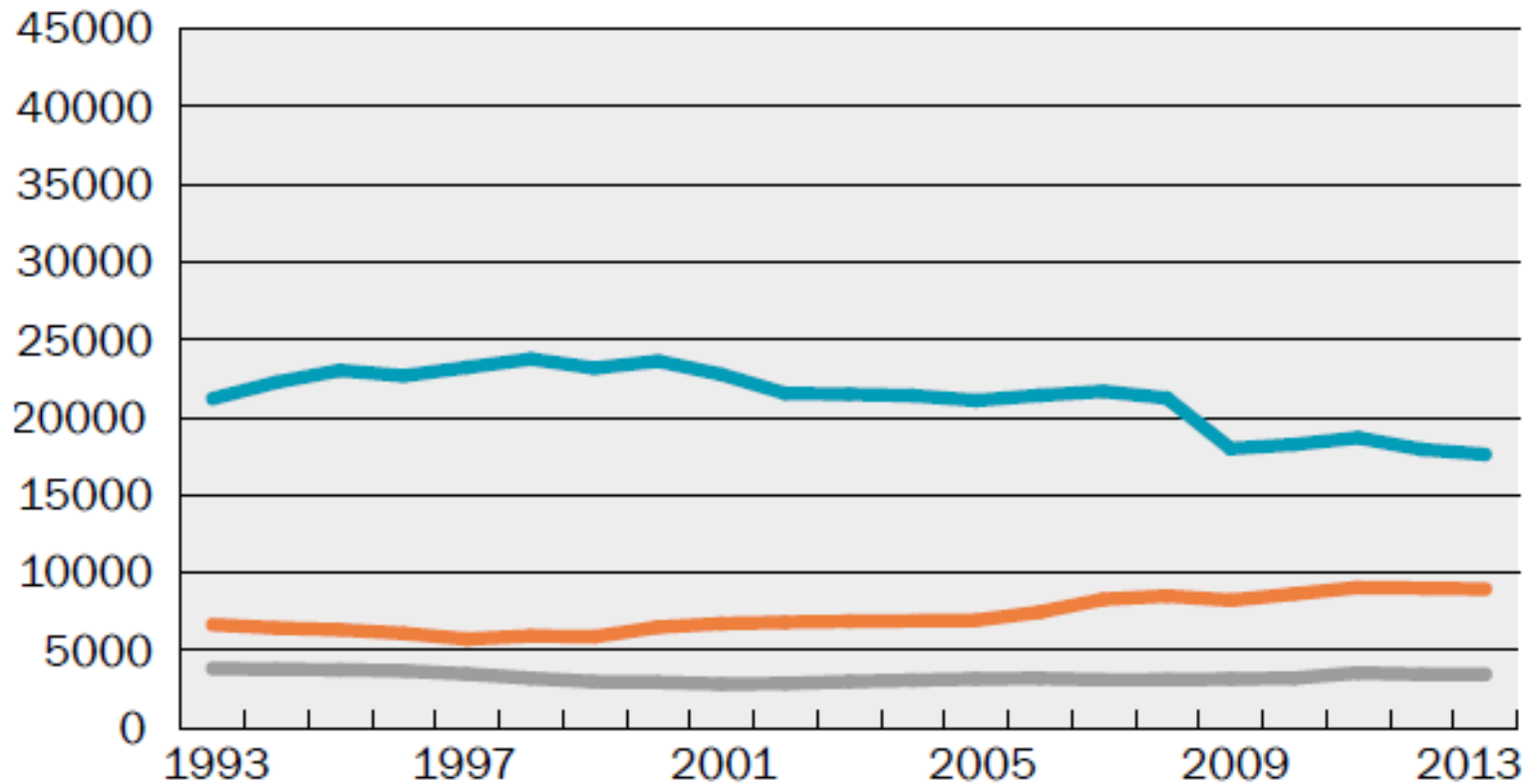


Befolkningsutvecklingen i Sörmland per åldersgrupp, andelar av totalbefolkningen i procent

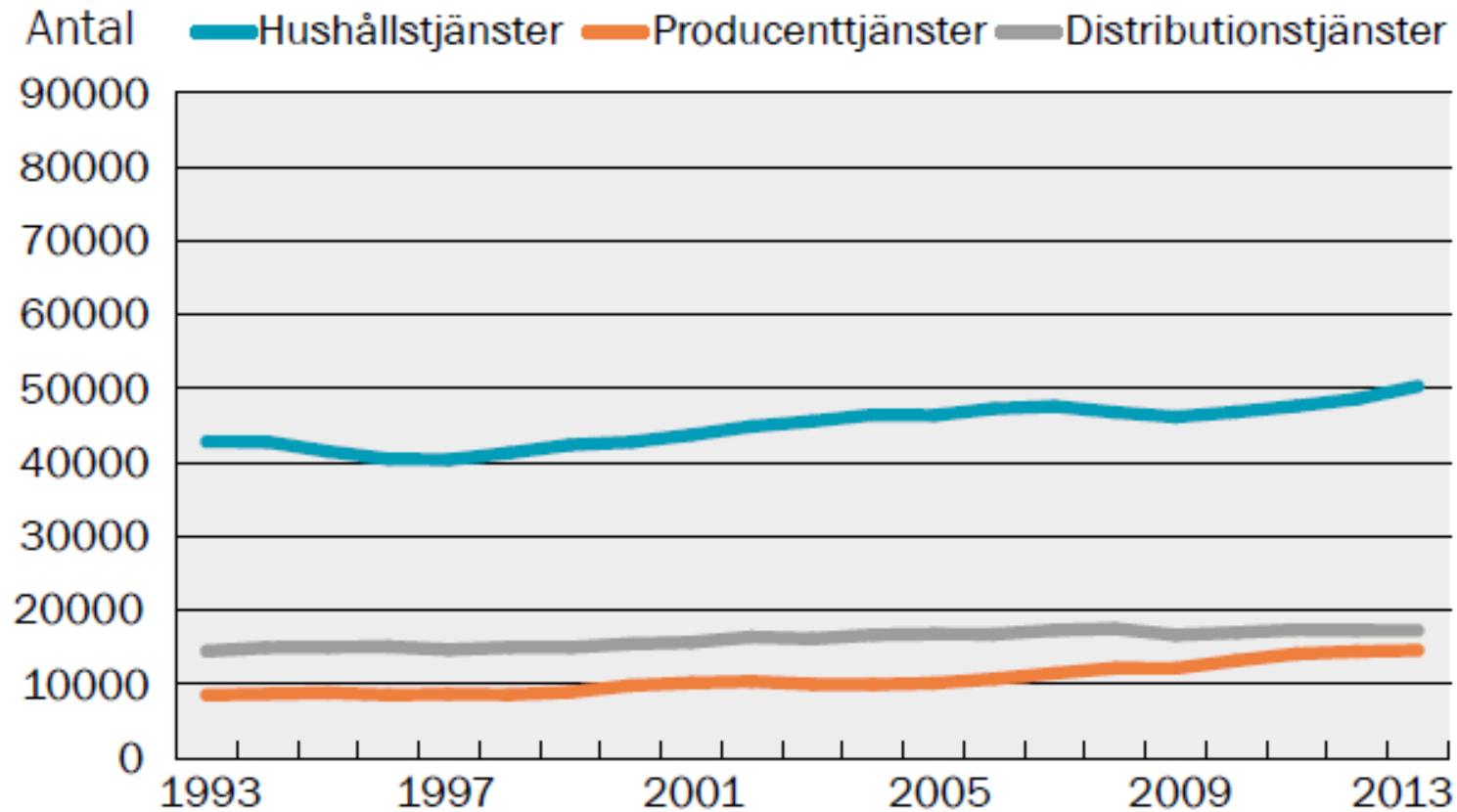


Sörmlands län

Antal — Tillverkningsindustri — Byggindustri — Övrig varuproduktion

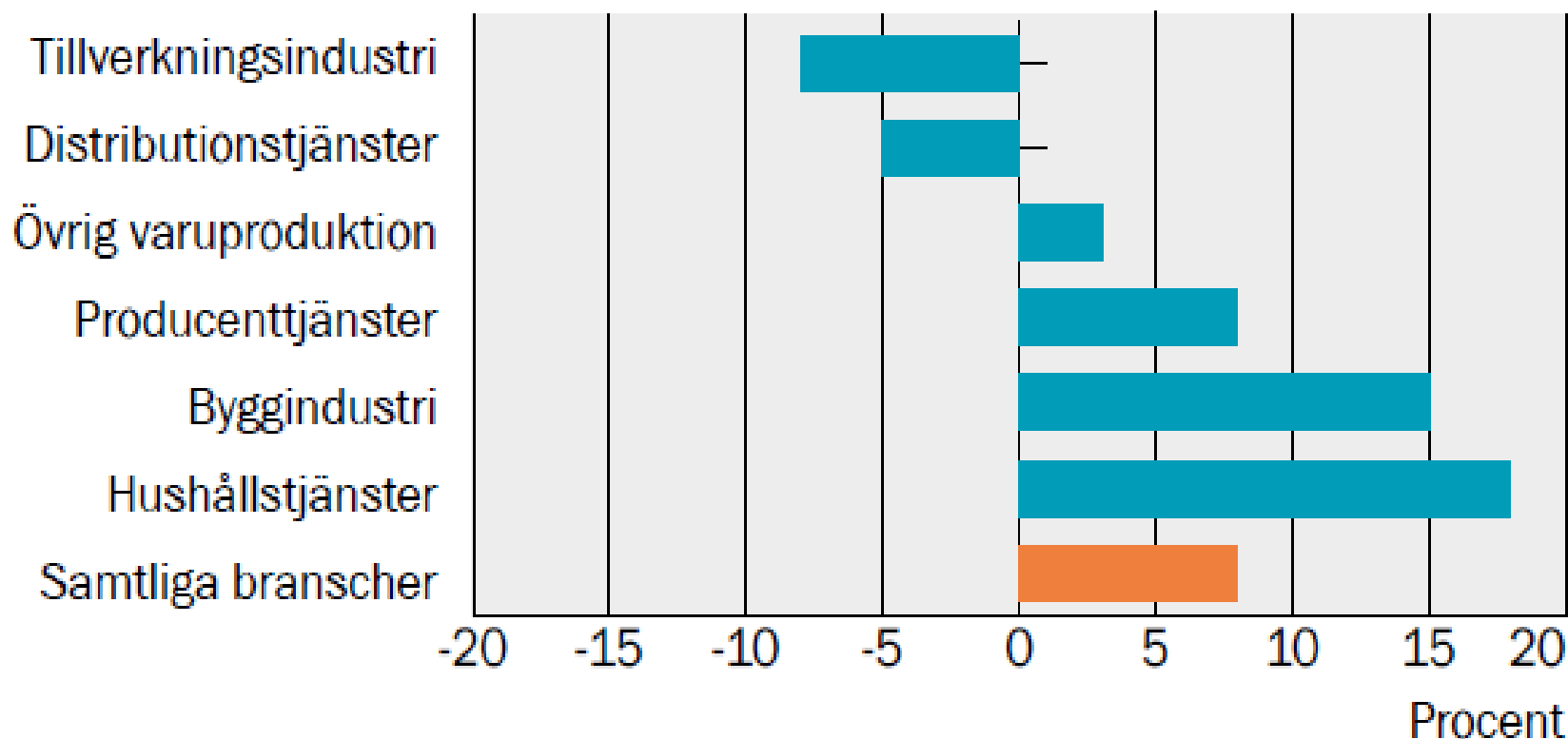


Södermanlands län



Sysselsättningsprognos per bransch fram till år 2025

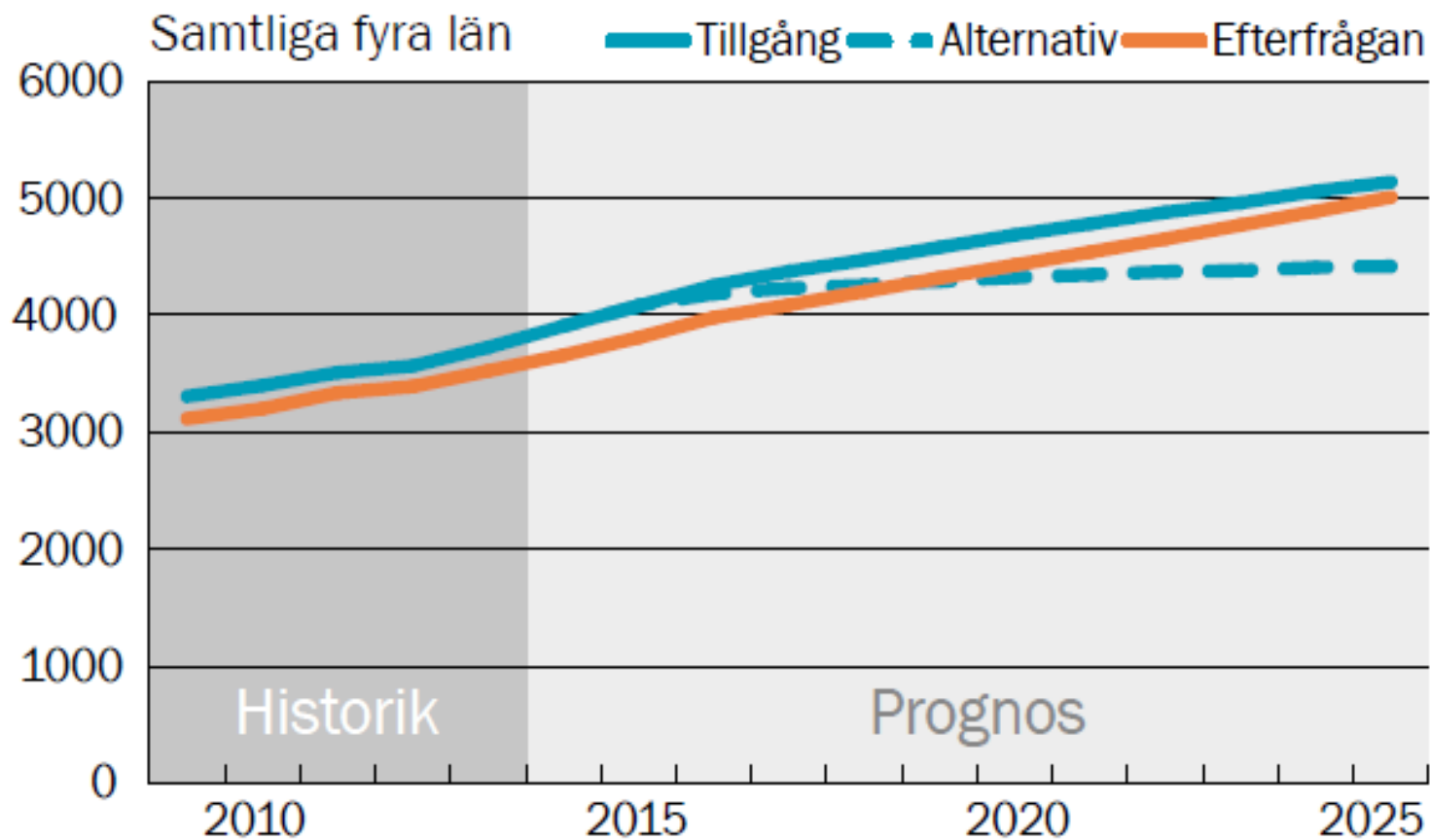
Sörmlands län



Antal förvärvsarbetande för de fem största kvalificerade yrkesgrupperna inom producenttjänster år 2013 och 2025, i Sörmland, Östergötland, Västmanland och Örebro län

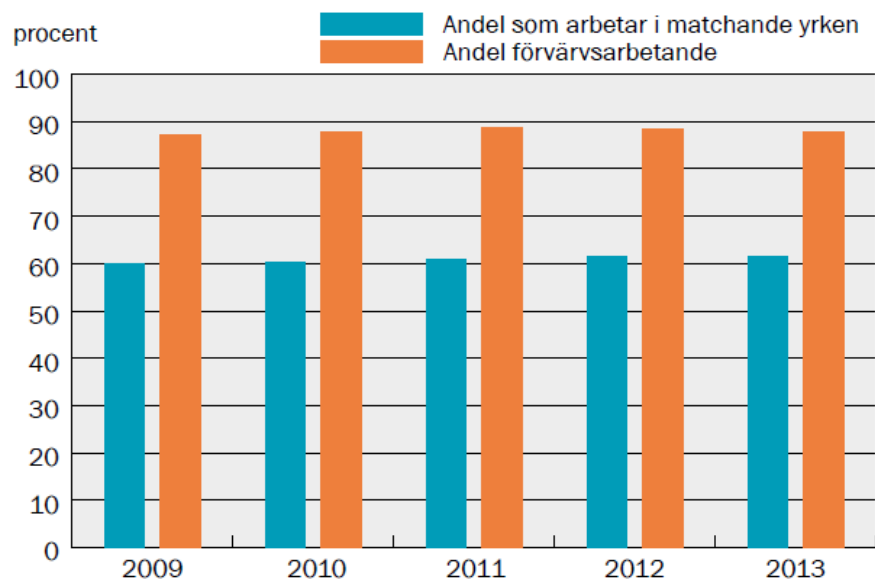
Yrkesgrupp	2013	2025	Procentuell förändring
Säljare, inköpare, mäklare m.fl.	6 000	5 800	-3
Dataspecialister	4 600	5 500	20
Civilingenjörer, arkitekter m.fl.	3 200	3 800	20
Ingenjörer och tekniker	3 100	3 800	21
Företagsekonomer, marknadsförare och personaltjänstemän	2 800	2 900	4
Branschutveckling producenttjänster			11

Datautbildning



Andel sysselsatta och andel med ett matchande yrke

Datautbildning



Humanistisk utbildning

